

介護タクシー対応版フルカラー タッチパネル式タクシーメーター

R9-6

バージョンアップ!



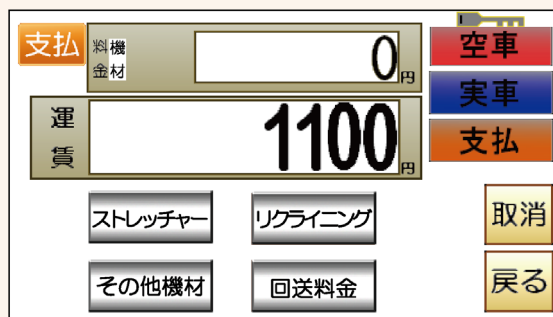
専用料金ボタンを搭載した介護タクシー用メーター！
カンタン・スムーズな料金の履歴・テンキー入力が可能！

介護専用!

営業に必要な8つのボタンを搭載!



[介助料]押下で4種の介助料ボタンを表示



[機材料他]押下で4種の機材料ボタンを表示

New!

料金の履歴・テンキー入力や立替金入力に対応!

履歴は最大3つワンタッチ
で料金を加算します。



テンキー入力で効率よく
料金を入力、表示します。

料金のテンキー入力、履歴入力に対応し 簡単で使いやすい料金入力を実装！

■テンキーでスマートな料金入力

○テンキーで簡単に料金入力が可能です。



入力したい料金を押下すると、上部に表示されます。



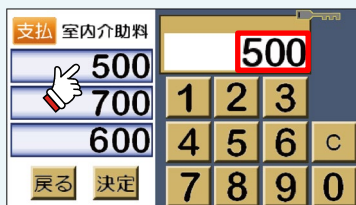
[決定]ボタンを押下します。



料金入力画面から運賃表示画面に切り替わり、入力された料金が反映されます。

■ワンタッチで料金入力ができる履歴機能

○以前に入力した履歴を表示、ワンタッチで入力が可能です。



以前にテンキーで入力した料金が表示され、押下すると、上部に表示されます。



[決定]ボタンを押下します。



料金入力画面から運賃表示画面に切り替わり、入力された料金が反映されます。

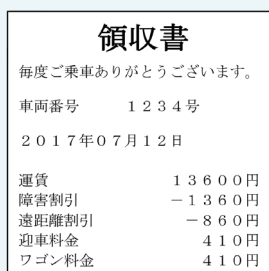
■立替金の入力に対応

○病院への送迎で駐車料金を立替える際などに、メーターで立替金の入力ができます。



■利用内容を領収書に印字

○運賃以外に加算した料金の内容、金額を印字します。



基本介助料	1000円
室内介助料	2000円
階段介助料	3000円
ほか介助料	4000円
ストレッチャー	100円
リフトインク	200円
その他機材	300円
回送料金	300円

運賃料金計	12200円
介助料金	10000円
機材料金他	600円
通行料他	1300円

計 24100円

■薄型&コンパクトな筐体設計

○最薄部2.7cmの薄型設計。
○画面サイズ4.3インチでコンパクト。
○コネクタ方式の配線で取付けや交換作業が簡単・スピーディです。

■業界最小クラスの車載プリンタTP-01

○取付け場所を選ばない業界最小クラスの筐体&背面フラット設計。
○カバーを開けてロール紙を入れるだけのドロップイン方式を採用。



Futaba 二葉計器株式会社

本社 / 〒550-0014 大阪市西区北堀江3丁目11番13号
TEL: 06 (6538) 3401 FAX: 06 (6538) 3409
東京支店 / 〒116-0014 東京都荒川区東日暮里2丁目19番6号
TEL: 03 (3805) 2801 FAX: 03 (3805) 2834
URL / <http://www.futabakeiki.co.jp>

取扱店 ※製品の仕様、デザイン等は予告なく変更することがありますのでご了承下さい。
※接続可能な車載器はご確認下さい。